



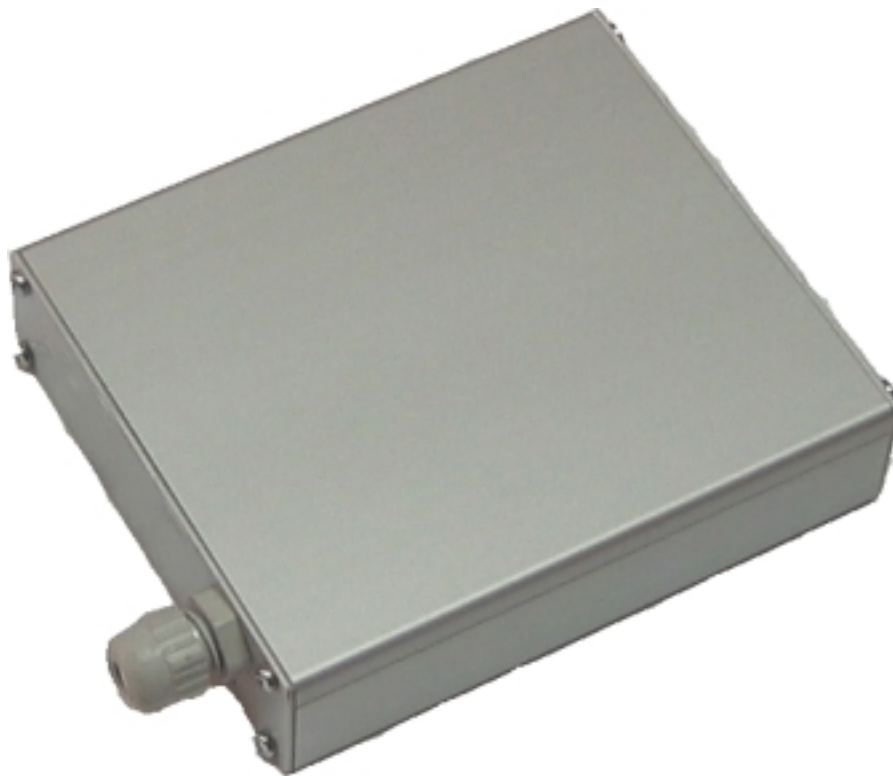
Systemy satelitarnej rejestracji tras pojazdów GPS

IMPULSATOR LPG

CHARAKTERYSTYKA

Zastosowanie

Impulsator LPG służy do rejestracji ilości wylanego gazu. Podłączony do urządzenia GPS6700TXD umożliwia usytuować fakt wylania gazu w czasie i miejscu. Urządzenie jest przeznaczone do współpracy z licznikami mechanicznymi.



Zasada działania

Impulsator LPG jest podłączony do osi pomiarowej licznika mechanicznego. Obrót osi pomiarowej jest przetwarzany przez układ optyczny na impulsy, które są zliczane przez licznik elektroniczny. Dane z licznika są odczytywane poprzez transmisję RS232 do urządzenia GPS6700TXD. Obróbka danych odbywa się w odpowiednim oprogramowaniu (AUTOSAT).

Zalety:

- kontrola ilości wylanego gazu
- kontrola miejsca wylania gazu
- prosty i przejrzysty interfejs raportowania
- raporty wskaźnikowe wykorzystania cystem
- raporty rozliczeniowe

Dane techniczne

Materiał:	aluminium
Transmisja danych:	RS232
Napięcie zasilania:	3,3 V
Wymiary:	120x100x40